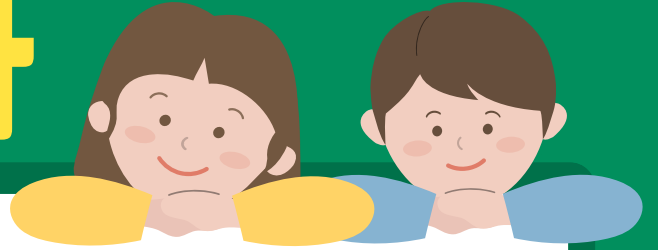


경계선 지능 청소년 종합심리평가



“정확한 이해부터 따뜻한 공감까지”

이런 경우 신청하세요

- ✓ 경계선 지능이 의심되어 학교 및 일상 적응에 어려움을 겪는 경우
- ✓ 정서·행동문제, 또래관계, 의사소통에 어려움이 반복되는 경우

지원대상

- ✓ 경계선 지능이 의심되어 전문적인 종합심리평가가 필요한 청소년(만 9세~만 24세)

서비스 내용

- ✓ 지능검사 포함 풀배터리 검사(MMPI, HTP, SCT 등)
- ✓ 경계선 지능 청소년 특성에 대한 종합적 이해·해석, 심리상담 및 향후 지원방향 안내

* 관내 청소년상담복지센터, 학교밖청소년지원센터, 청소년복지지원시설 이용 청소년 대상 종합심리평가 제공

* 위 기관에서 상담 등 지원을 받고 있지 않은 청소년의 경우 접수, 면접, 사례등록 후 종합심리평가 진행 가능

* 지능검사, 성격검사 등 경계선 지능 판단 목적 외의 검사는 불가함

신청방법

- ✓ 가까운 청소년상담복지센터에 문의
 - 청소년1388(www.1388.go.kr) - 서비스 신청 > 내 주변 시설 > 인근 청소년상담복지센터 찾기
 - 전국 22개 청소년상담복지센터에서 검사 실시
(서울, 노원구, 부산, 대구, 대구동구, 인천, 광주, 대전, 울산, 세종, 경기, 고양시, 용인시, 강원, 충북, 충남, 전북, 전남, 순천시, 경북, 경남, 제주)